

คู่มือปฏิบัติงาน

เรื่อง งานฝึกประสบการณ์วิชาชีพครู

1. วัตถุประสงค์ของคู่มือ

1. เพื่อให้ผู้ปฏิบัติงานเกี่ยวกับงานฝึกประสบการณ์วิชาชีพครู ได้ทราบขั้นตอน วิธีปฏิบัติ รวมถึงกฎระเบียบที่ถูกต้อง
2. เพื่อเป็นแนวทางในการศึกษาของผู้ที่จะปฏิบัติงานฝึกประสบการณ์วิชาชีพครู และผู้ที่สนใจทั่วไป
3. เพื่อเป็นแนวทางในการศึกษาของผู้จะได้รับมอบหมายภาระงานใหม่ในการปฏิบัติงานฝึกประสบการณ์วิชาชีพครู

2. ขอบเขต

งานฝึกประสบการณ์วิชาชีพครู ซึ่งนับว่าเป็นหัวใจสำคัญของกระบวนการผลิตครู เพราะเป็นกระบวนการภาคปฏิบัติที่จะช่วยเสริมสร้างนักศึกษาครูให้เป็นผู้มีความรักความศรัทธาต่ออาชีพครูและมีความรู้ความสามารถที่จะปฏิบัติงานในหน้าที่ครูได้อย่างมีประสิทธิภาพ เป็นที่พึงพอใจแก่หน่วยงานผู้ใช้ครู กระบวนการภาคปฏิบัติต่าง ๆ ที่จะช่วยให้การผลิตครูมีคุณภาพที่พึงประสงค์ได้นั้น จำเป็นอย่างยิ่งที่จะต้องได้รับความร่วมมือและความช่วยเหลือจากหน่วยงานผู้ใช้ครูอย่างจริงจัง เพราะหน่วยงานผู้ใช้ครูคือสถานที่ฝึกปฏิบัติ เป็นแหล่งต้นแบบที่จะให้นักศึกษาครูได้เรียนรู้จากสถานการณ์จริงควบคู่กับการเรียนรู้ภาคทฤษฎีจากมหาวิทยาลัยในทุก ๆ ขั้นตอน

คู่มือการปฏิบัติงานนี้ครอบคลุมขั้นตอนการปฏิบัติงานในส่วนองงานฝึกประสบการณ์วิชาชีพครู ตั้งแต่ขั้นตอนการเตรียมความพร้อมนักศึกษา ที่คุณสมบัติพร้อมที่จะออกฝึกประสบการณ์วิชาชีพครู การติดต่อประสานงานกับเขตพื้นที่การศึกษา การติดต่อประสานงานกับสถานศึกษาที่เป็นหน่วยฝึกประสบการณ์วิชาชีพครู การประสานงานกับโปรแกรมวิชา การประสานงานกับหน่วยงานภายในมหาวิทยาลัย ตลอดจนการประสานงานแจ้งข่าวสารกับนักศึกษาชั้นปีที่ 3 ชั้นปีที่ 4 ชั้นปีที่ 5 งานร่าง-พิมพ์ได้ตอบหนังสือราชการ จัดเก็บข้อมูล

3. คำจำกัดความ

งานฝึกประสบการณ์วิชาชีพครู คือ กระบวนการในหลักสูตรครุศาสตรบัณฑิต ให้ผู้ที่ศึกษาในชั้นปีที่ 3 – 5 ได้ออกไปปฏิบัติหน้าที่ครูเสมือนจริงในโรงเรียน ซึ่งจะต้องนำความรู้และทักษะต่าง ๆ ทั้งภาคทฤษฎีและภาคปฏิบัติและนำไปปรับใช้ในห้องเรียนจริง โดยจะนำไปสู่การปรับปรุงการปฏิบัติงาน ทำให้เมื่อต้องไปปฏิบัติหน้าที่ครูจริงจะช่วยให้เกิดความพร้อมที่จะประกอบอาชีพได้อย่างมีประสิทธิภาพและประสิทธิผลสูงสุด

หน่วยฝึกประสบการณ์วิชาชีพครู คือ โรงเรียนที่มีความร่วมมือกับมหาวิทยาลัยฯ 4 จังหวัด 10 เขตพื้นที่การศึกษา ได้แก่

1. จังหวัดกำแพงเพชร
 - สำนักงานเขตพื้นที่การศึกษาประถมศึกษา กำแพงเพชร เขต 1
 - สำนักงานเขตพื้นที่การศึกษาประถมศึกษา กำแพงเพชร เขต 2
2. จังหวัดตาก
 - สำนักงานเขตพื้นที่การศึกษาประถมศึกษา ตาก เขต 1
 - สำนักงานเขตพื้นที่การศึกษาประถมศึกษา ตาก เขต 2
3. จังหวัดสุโขทัย
 - สำนักงานเขตพื้นที่การศึกษาประถมศึกษา สุโขทัย เขต 1
 - สำนักงานเขตพื้นที่การศึกษาประถมศึกษา สุโขทัย เขต 2
4. จังหวัดพิจิตร
 - สำนักงานเขตพื้นที่การศึกษาประถมศึกษา พิจิตร เขต 1
 - สำนักงานเขตพื้นที่การศึกษาประถมศึกษา พิจิตร เขต 2
5. จังหวัดกำแพงเพชร - จังหวัดพิจิตร
 - สำนักงานเขตพื้นที่การศึกษามัธยมศึกษา เขต 41
6. จังหวัดตาก – จังหวัดสุโขทัย
 - สำนักงานเขตพื้นที่การศึกษามัธยมศึกษา เขต 38

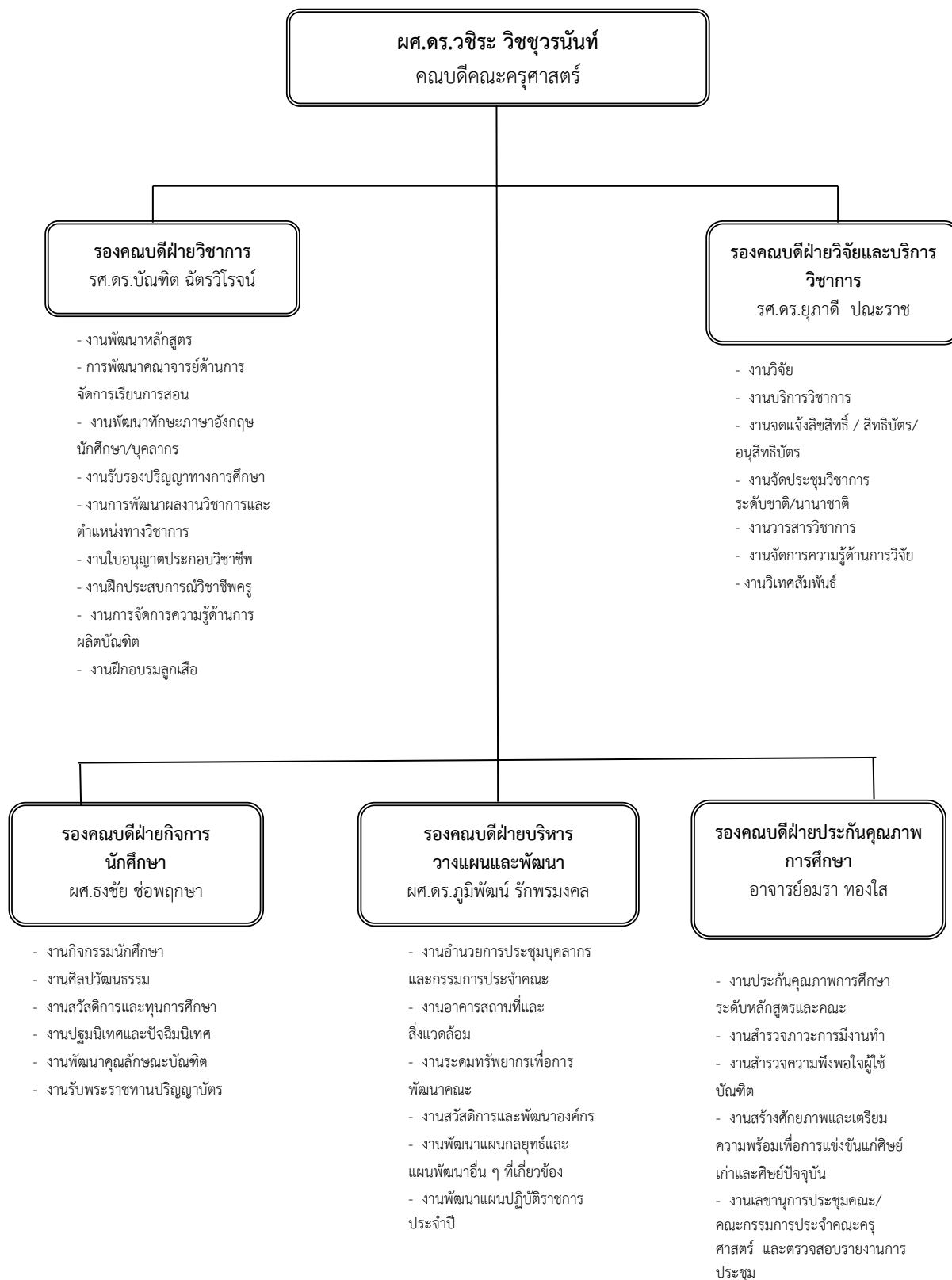
นักศึกษาฝึกประสบการณ์วิชาชีพครู คือ นักศึกษาคณะครุศาสตร์ชั้นปีที่ 3 ออกฝึกประสบการณ์วิชาชีพครู ชั้นปฏิบัติงานวิชาชีพครูระหว่างเรียน 1 เป็นระยะเวลา 1 เดือน นักศึกษาคณะครุศาสตร์ชั้นปีที่ 4 ออกฝึกประสบการณ์วิชาชีพครู ชั้นปฏิบัติงานวิชาชีพครูระหว่างเรียน 2 เป็นระยะเวลา 1 เดือน และนักศึกษาคณะครุศาสตร์ชั้นปีที่ 5 ออกฝึกประสบการณ์วิชาชีพครู ชั้นปฏิบัติการสอนในสถานศึกษา เป็นระยะเวลา 1 ปี

ครูพี่เลี้ยง คือ ครูที่ประจำชั้นหรือประจำวิชาที่ได้รับมอบหมายจากผู้บริหารสถานศึกษา ให้มีหน้าที่เกี่ยวข้องกับนักศึกษาฝึกสอนในหน่วยฝึกฯ

หน่วยงานในมหาวิทยาลัย คือ หน่วยงานที่ให้บริการนักศึกษาในมหาวิทยาลัยฯ ที่เกี่ยวข้องกับการออกฝึกประสบการณ์วิชาชีพครู ได้แก่ สำนักงานส่งเสริมและงานทะเบียน ศูนย์คอมพิวเตอร์ งานการเงิน โปรแกรมวิชา และงานฝึกประสบการณ์วิชาชีพครู คณะครุศาสตร์

4. หน้าที่ความรับผิดชอบ

คณะครุศาสตร์ เป็นหน่วยงานที่รับผิดชอบด้านการจัดการศึกษาในระดับปริญญาตรี ปริญญาโท และปริญญาเอก รวมถึงระดับประกาศนียบัตรบัณฑิต ภารกิจหลักของคณะครุศาสตร์ ได้แก่ การผลิตบัณฑิต การพัฒนางานวิจัย การบริการวิชาการ และการทำนุบำรุงศิลปวัฒนธรรม มีโครงสร้าง ดังนี้



5. ผังกระบวนการปฏิบัติงาน (Flowchart)

ชื่อแผนก/กลุ่มงาน คณะครุศาสตร์ มหาวิทยาลัยราชภัฏกำแพงเพชร

มาตรฐานวิธีการปฏิบัติงาน (STANDARD OPERATING PROCEDURE) ชื่อ งานฝึกประสบการณ์วิชาชีพครู

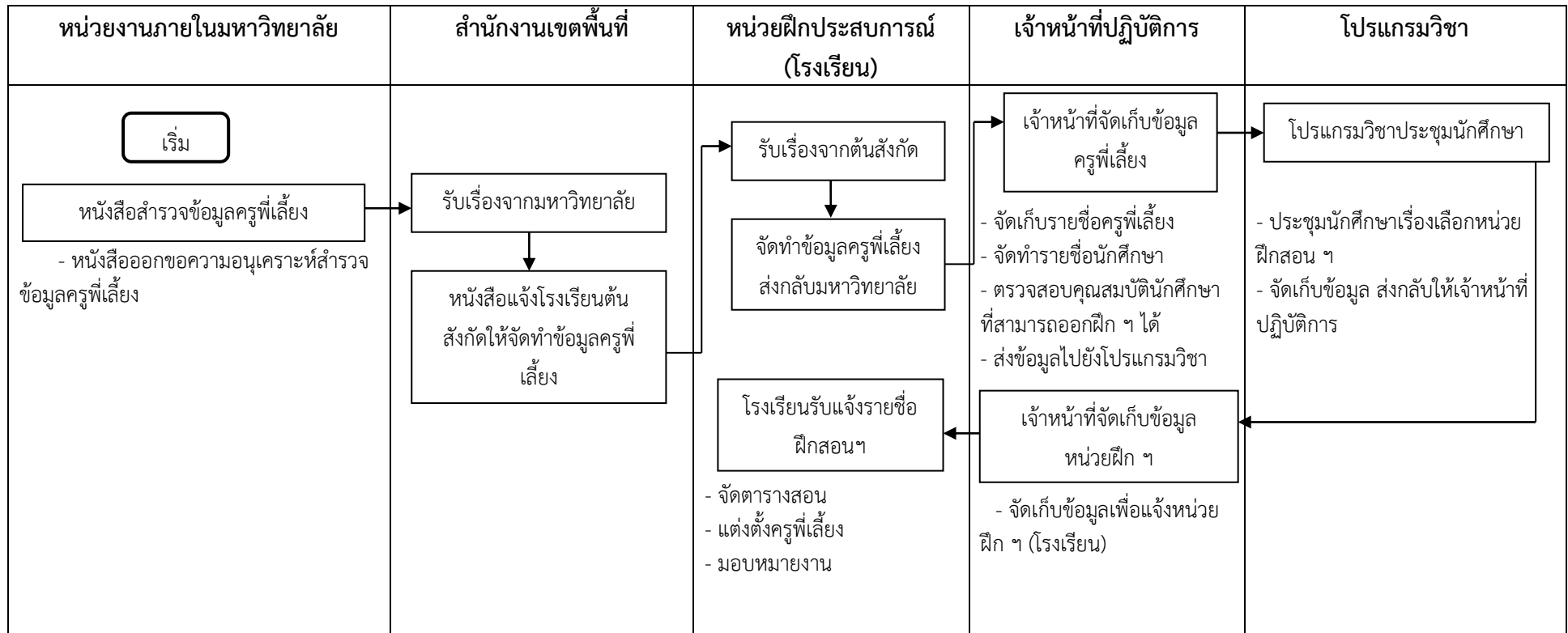
หน่วยงานที่เกี่ยวข้อง.....

หน่วยงานที่จัดทำ คณะครุศาสตร์ ผู้รับผิดชอบ นางสาวณิชารีย์ วุฒิชูมภู

วันจัดทำ 19 พฤษภาคม 2560

SOP. No. edu01

มีผลบังคับใช้เมื่อ...../...../..... ปรับปรุงครั้งที่..... กำหนดการปรับปรุง...../...../..... หน้าที่..... จาก.....



6. ขั้นตอนการปฏิบัติงาน

งานติดต่อประสานงานกับหน่วยงานทางการศึกษา เพื่อสำรวจข้อมูล งานธุรการ ร่างหนังสือโต้ตอบทั้งภายในและภายนอกคณะ ติดต่อประสานงานภายในมหาวิทยาลัย คณะ โปรแกรมวิชา และนักศึกษา ที่ออกฝึกประสบการณ์วิชาชีพครู จัดเก็บข้อมูล และจัดส่งข้อมูลไปยังหน่วยฝึกประสบการณ์วิชาชีพครู ดำเนินการจัดกิจกรรมทั้งที่ตามกระบวนการฝึกประสบการณ์วิชาชีพครู และกิจกรรมเสริมทักษะความรู้ ความสามารถด้านต่าง ๆ ให้กับนักศึกษา รายละเอียดดังนี้

รายละเอียดงาน	ขั้นตอนการปฏิบัติงาน
1. เตรียมความพร้อมนักศึกษาที่มีคุณสมบัติสามารถออกฝึกประสบการณ์วิชาชีพครูได้	1.1 ตรวจสอบความถูกต้องของคุณสมบัตินักศึกษาที่สามารถออกฝึกประสบการณ์วิชาชีพครูได้ ดังนี้ 1) ผ่านการทดสอบมาตรฐานคอมพิวเตอร์ทั้งชุดที่ 1 และชุดที่ 2 2) ไม่มีผลการเรียน E หรือ I หรือ W ในรายวิชาวิชาชีพครู
2. ประสานงานขอข้อมูลครูพี่เลี้ยงนักศึกษาฝึกประสบการณ์วิชาชีพครู	2.1 ตรวจสอบความถูกต้องของการสะกดยุติคำในหนังสือราชการที่ส่งไปยังสำนักงานเขตพื้นที่ เพื่อขอข้อมูลครูพี่เลี้ยง 1) จัดเก็บข้อมูลครูพี่เลี้ยงเป็นไฟล์ Excel และจัดเก็บเอกสารเข้าแฟ้ม
3. ประสานงานกับโปรแกรมวิชาและนักศึกษา	3.1 ตรวจสอบความถูกต้องของการสะกดยุติคำอักขรในบันทึกที่จะส่งไปยังโปรแกรมวิชา เพื่อขอข้อมูลโรงเรียนที่นักศึกษาประสงค์ขอลงฝึกประสบการณ์วิชาชีพครู โดยเลือกโรงเรียนตามรายชื่อที่ทางฝ่ายฝึกฯ ได้จัดส่งข้อมูลครูพี่เลี้ยง ไปให้ (ข้อมูลได้มาจากข้อ 2.1) 1) โปรแกรมวิชารับเรื่องจากฝ่ายฝึกประสบการณ์วิชาชีพครู 2) โปรแกรมวิชาประสานงานกับนักศึกษา และส่งข้อมูลกลับมายังฝ่ายฝึกประสบการณ์วิชาชีพครูตามระยะเวลาที่กำหนด
4. ประสานงานกับนักศึกษา	4.1 ตั้งกลุ่ม “ฝึกประสบการณ์” ในโซเชี่ยล Facebook 1) ประสานงานกับหัวหน้าหมู่เรียนทุกหมู่เรียนเพื่อให้ติงเพื่อนเข้ากลุ่ม 2) แจ้งข่าวสาร ประสานงาน ขอความร่วมมือกับนักศึกษา
6. ฝ่ายฝึกประสบการณ์วิชาชีพครูแจ้งรายชื่อนักศึกษาไปยังโรงเรียน	5.1 ตรวจสอบข้อมูลรายชื่อนักศึกษา โรงเรียน คัดกรองโรงเรียน จัดเป็น ครูพี่เลี้ยง 1คนต่อ นักศึกษา 1 คน 5.2 ตรวจสอบความถูกต้องของการสะกดยุติคำในหนังสือราชการที่จัดส่งไปยังโรงเรียน 5.3 ฝ่ายฝึกประสบการณ์วิชาชีพครู จัดเก็บข้อมูลโรงเรียนที่ได้โปรแกรมวิชาส่งคืนกลับมา และจัดทำข้อมูลแจ้งโรงเรียน

7. แนวทางในการปฏิบัติของบุคลากร

งานฝึกประสบการณ์วิชาชีพครู เป็นภาระงานหนึ่งของตำแหน่งนักวิชาการศึกษา (สายสนับสนุน) เป็นสายงานที่เป็นเหมือนคนกลางที่จะคอยที่ขับเคลื่อนให้งานได้ดำเนินอย่างสะดวก เช่น การให้บริการ การติดต่อประสานงาน เป็นต้น บุคลากรที่จะทำหน้าที่งานฝึกประสบการณ์วิชาชีพครูนั้น จำเป็นต้องประสานงานกับหลายฝ่าย หลายหน่วยงานทั้งภายในสถาบันและสถานที่ราชการที่เกี่ยวข้องกับการศึกษา เพื่อติดต่อประสานงานเพื่อให้การดำเนินการดังกล่าวเป็นไปอย่างมีประสิทธิภาพ

8. แบบฟอร์มที่ใช้

1. หนังสือราชการภายนอก

- หนังสือขอความอนุเคราะห์ข้อมูลครูพี่เลี้ยงตรงสาขาวิชา
- หนังสือแจ้งรายชื่อนักศึกษาฝึกประสบการณ์วิชาชีพครู
- หนังสือเชิญเข้าร่วมกิจกรรมสัมมนาครูพี่เลี้ยง
- หนังสือส่งตัวนักศึกษาฝึกประสบการณ์วิชาชีพครู
- หนังสือขอความอนุเคราะห์กรอกประวัติครูพี่เลี้ยง
- หนังสือแจ้งตารางนิเทศและกิจกรรมสัมมนาภาค

2. หนังสือราชการภายใน

- บันทึกข้อความ ขอความอนุเคราะห์ข้อมูลโรงเรียนปฏิบัติงานวิชาชีพครู
- บันทึกข้อความ ขอความอนุเคราะห์ข้อมูลอาจารย์นิเทศ
- บันทึกข้อความ แจ้งตารางนิเทศ
- บันทึกข้อความ เชิญประชุม
- บันทึกข้อความ คະแนนภาระงาน

3. คำสั่งแต่งตั้งการทำงาน

- คำสั่งแต่งตั้งดำเนินกิจกรรม
- คำสั่งแต่งตั้งนิเทศนักศึกษาฝึกประสบการณ์วิชาชีพครู

4. แบบฟอร์มในฝ่ายฝึกประสบการณ์วิชาชีพครู

- แบบฟอร์มขอลงชื่อฝึกประสบการณ์วิชาชีพครู (กรณีนักศึกษาตกค้าง)
- แบบฟอร์มลงชื่อเลือกหน่วยฝึกประสบการณ์วิชาชีพครู (กรณีนักศึกษาภาคปกติ)
- แบบฟอร์มเปลี่ยนโรงเรียนฝึกประสบการณ์วิชาชีพครู
- แบบฟอร์มทะเบียนประวัตินักศึกษา

ภาคผนวก

แบบฟอร์มหนังสือราชการ



ที่ ศธ ๐๕๓๖/ว

มหาวิทยาลัยราชภัฏกำแพงเพชร

อำเภอเมือง จังหวัดกำแพงเพชร ๖๒๐๐๐

เรื่อง ขอความอนุเคราะห์สำรวจข้อมูลสถานศึกษาที่ต้องการรับนักศึกษาฝึกประสบการณ์วิชาชีพครู

เรียน ผู้อำนวยการสำนักงานเขตพื้นที่.....

สิ่งที่ส่งมาด้วย แบบฟอร์มกรอกข้อมูลครูที่เลี้ยงและจำนวนนักศึกษาที่สถานศึกษาต้องการรับ จำนวน ๑ ฉบับ

ตามที่ คณะครุศาสตร์ มหาวิทยาลัยราชภัฏกำแพงเพชร ได้กำหนดให้นักศึกษาหลักสูตร
ครุศาสตรบัณฑิต ๕ ปี ออกฝึกประสบการณ์วิชาชีพครู ชั้น..... ในภาคเรียนที่ ปี
การศึกษา (ระยะเวลาตั้งแต่.....) ในสถานศึกษาในโรงเรียนสังกัด
คณะกรรมการการศึกษาขั้นพื้นฐาน โดยมีวัตถุประสงค์เพื่อสามารถผลิตครูที่มีคุณภาพ

ดังนั้น เพื่อเป็นการเตรียมความพร้อมในการจัดนักศึกษาฝึกประสบการณ์วิชาชีพครูตาม
ช่วงระยะเวลาดังกล่าว จึงขอความอนุเคราะห์ท่านในการสำรวจข้อมูลสถานศึกษาในสังกัด ที่ต้องการรับ
นักศึกษา (ตามกลุ่มสาระ ตามแบบฟอร์มที่ส่งมาพร้อมนี้) โดยสถานศึกษาต้องมีคุณสมบัติ ดังต่อไปนี้

๑. สถานศึกษาผ่านการประเมินจาก สมศ. แล้ว
๒. ครูที่เลี้ยงมีคุณวุฒิไม่ต่ำกว่าปริญญาตรีตรงสาขาวิชา
๓. ครูที่เลี้ยงมีใบประกอบวิชาชีพครู
๔. ครูที่เลี้ยงมีประสบการณ์การสอนอย่างน้อย ๓ ปี
๕. ครูที่เลี้ยง ๑ ท่านต่อนักศึกษาฝึกประสบการณ์วิชาชีพครู ๑ คน

และขอความอนุเคราะห์ส่งแบบสำรวจ กลับมายังคณะครุศาสตร์ มหาวิทยาลัย ราชภัฏ
กำแพงเพชร ทาง e-mail : หรือแจ้งทางโทรศัพท์/โทรสาร ๐๕๕ - ๗๐๖๕๑๘ ภายในวันที่

..... **จักเป็นพระคุณยิ่ง**

จึงเรียนมาเพื่อโปรดพิจารณา และขอขอบคุณมา ณ โอกาสนี้

ขอแสดงความนับถือ

(.....)

รองอธิการบดี ปฏิบัติราชการแทน

อธิการบดีมหาวิทยาลัยราชภัฏกำแพงเพชร

ฝ่ายฝึกประสบการณ์วิชาชีพครู คณะครุศาสตร์

โทร. ๐ ๕๕๗๐ ๖๕๕๕ ต่อ ๒๐๓๑

โทรสาร ๐ ๕๕๗๐ ๖๕๑๘

แบบฟอร์มข้อมูลครูพี่เลี้ยง ปีการศึกษา

ข้อมูลโรงเรียน

ชื่อโรงเรียน

ประเภทโรงเรียน ประถมศึกษา มัธยมศึกษา ขยายโอกาส

ที่อยู่.....

สังกัด สพป.กำแพงเพชร เขต 1 สพป.กำแพงเพชร เขต 2 สพป.ตาก เขต 1
 สพป.ตาก เขต 2 สพม.เขต 38 สพม.เขต 41
 สพป.สุโขทัย เขต 1 สพป.พิจิตร เขต 1 อื่น ๆ

ต้องการรับนักศึกษา

วิชาเอก การศึกษาปฐมวัย คณิตศาสตร์ วิทยาศาสตร์ สังคมศึกษา ภาษาจีน
 ภาษาอังกฤษ ดนตรีศึกษา พลศึกษา คอมพิวเตอร์ศึกษา
 ภาษาไทย

โดยมี ชื่อครูพี่เลี้ยง (นาย / นาง / นางสาว).....

วิชาเอก การศึกษาปฐมวัย คณิตศาสตร์ วิทยาศาสตร์ สังคมศึกษา ภาษาจีน
 ภาษาอังกฤษ ดนตรีศึกษา พลศึกษา คอมพิวเตอร์ศึกษา
 ภาษาไทย

โดยมี ชื่อครูพี่เลี้ยง (นาย / นาง / นางสาว).....

วิชาเอก การศึกษาปฐมวัย คณิตศาสตร์ วิทยาศาสตร์ สังคมศึกษา ภาษาจีน
 ภาษาอังกฤษ ดนตรีศึกษา พลศึกษา คอมพิวเตอร์ศึกษา
 ภาษาไทย

โดยมี ชื่อครูพี่เลี้ยง (นาย / นาง / นางสาว).....

วิชาเอก การศึกษาปฐมวัย คณิตศาสตร์ วิทยาศาสตร์ สังคมศึกษา ภาษาจีน
 ภาษาอังกฤษ ดนตรีศึกษา พลศึกษา คอมพิวเตอร์ศึกษา
 ภาษาไทย

โดยมี ชื่อครูพี่เลี้ยง (นาย / นาง / นางสาว).....

วิชาเอก การศึกษาปฐมวัย คณิตศาสตร์ วิทยาศาสตร์ สังคมศึกษา ภาษาจีน
 ภาษาอังกฤษ ดนตรีศึกษา พลศึกษา คอมพิวเตอร์ศึกษา
 ภาษาไทย

โดยมี ชื่อครูพี่เลี้ยง (นาย / นาง / นางสาว).....

วิชาเอก การศึกษาปฐมวัย คณิตศาสตร์ วิทยาศาสตร์ สังคมศึกษา ภาษาจีน
 ภาษาอังกฤษ ดนตรีศึกษา พลศึกษา คอมพิวเตอร์ศึกษา
 ภาษาไทย

โดยมี ชื่อครูพี่เลี้ยง (นาย / นาง / นางสาว).....

วิชาเอก การศึกษาปฐมวัย คณิตศาสตร์ วิทยาศาสตร์ สังคมศึกษา ภาษาจีน
 ภาษาอังกฤษ ดนตรีศึกษา พลศึกษา คอมพิวเตอร์ศึกษา
 ภาษาไทย

โดยมี ชื่อครูพี่เลี้ยง (นาย / นาง / นางสาว).....

วิชาเอก การศึกษาปฐมวัย คณิตศาสตร์ วิทยาศาสตร์ สังคมศึกษา ภาษาจีน
 ภาษาอังกฤษ ดนตรีศึกษา พลศึกษา คอมพิวเตอร์ศึกษา
 ภาษาไทย

โดยมี ชื่อครูพี่เลี้ยง (นาย / นาง / นางสาว).....

สวัสดิการสำหรับนักศึกษาฝึกประสบการณ์วิชาชีพครู (เช่น ที่พัก , อาหาร)

.....

ลงชื่อ
 (.....)

ตำแหน่ง

ผู้ให้ข้อมูล

**** หมายเหตุ :**

1. ขอความอนุเคราะห์ แนวนุวัติการศึกษาของครูพี่เลี้ยงที่จบตรงสาขาวิชา และสำเนาใบรับรองการผ่านประเมินจาก สมศ. เพื่อเก็บเป็นหลักฐานในการดำเนินการส่งนักศึกษาออกฝึกประสบการณ์ต่อไป
2. ส่งข้อมูลมายังคณะครุศาสตร์ มหาวิทยาลัยราชภัฏกำแพงเพชร ทาง ไปรษณีย์ ..

เรียน คณบดีคณะครุศาสตร์

มหาวิทยาลัยราชภัฏกำแพงเพชร เลขที่ ๖๙ หมู่ ๑ ตำบลนครชุม อำเภอเมือง จังหวัดกำแพงเพชร ๖๒๐๐๐

หรือสแกนไฟล์ส่งทาง E-mail :

หรือทางโทรสาร ๐๕๕ - ๗๐๖๕๑๘

**** หมายเหตุ :** ส่งข้อมูลมายังคณะครุศาสตร์ หรือแจ้งทางโทรศัพท์/โทรสาร ๐๕๕ - ๗๐๖๕๑๘ หรือทาง e-mail : ภายในวันที่



ที่ ศธ ๐๕๓๖/ว

มหาวิทยาลัยราชภัฏกำแพงเพชร

อำเภอเมือง จังหวัดกำแพงเพชร ๖๒๐๐๐

เรื่อง รายชื่อนักศึกษานักศึกษาฝึกประสบการณ์วิชาชีพครู ชั้น.....

เรียน ผู้อำนวยการโรงเรียน.....

สิ่งที่ส่งมาด้วย ๑. รายชื่อนักศึกษาฝึกประสบการณ์วิชาชีพครู ชั้น.....

จำนวน ๑ ฉบับ

๒. แบบตอบรับนักศึกษานักศึกษาฝึกประสบการณ์วิชาชีพครู

จำนวน ๑ ฉบับ

๓. ข้อมูลพื้นฐานของโรงเรียน

จำนวน ๑ ฉบับ

ตามที่คณะกรรมการ มหาวิทยาลัยราชภัฏกำแพงเพชร ได้กำหนดให้นักศึกษาหลักสูตร
ครุศาสตรบัณฑิต ออกฝึกประสบการณ์วิชาชีพครู ชั้น..... ในระหว่างวันที่
..... ถึง ทั้งนี้เพื่อให้นักศึกษาครูได้ออกฝึก
ประสบการณ์วิชาชีพครูในสถานศึกษาจริง และเป็นการเพิ่มพูนความรู้ ประสบการณ์อันเป็นแนวทาง
ปฏิบัติงานในหน้าที่ครูให้มีประสิทธิภาพต่อไป

ดังนั้น คณะกรรมการฯ จึงได้แจ้งรายชื่อนักศึกษานักศึกษาฝึกประสบการณ์วิชาชีพครู (ดังรายชื่อที่ส่ง
มาพร้อมนี้) ทั้งนี้ขอความอนุเคราะห์ท่านจัดส่งแบบตอบรับนักศึกษานักศึกษา และข้อมูลพื้นฐาน (แบบฟอร์มตาม
เอกสารแนบ) ส่งกลับมายังคณะกรรมการฯ มหาวิทยาลัยราชภัฏกำแพงเพชร ภายในวันที่
..... จักเป็นพระคุณยิ่ง

จึงเรียนมาเพื่อโปรดพิจารณา

ขอแสดงความนับถือ

(.....)

รองอธิการบดี รักษาการแทน

อธิการบดีมหาวิทยาลัยราชภัฏกำแพงเพชร

ฝ่ายฝึกประสบการณ์วิชาชีพครู คณะครุศาสตร์

โทร. ๐ ๕๕๗๐ ๖๕๕๕ ต่อ ๒๐๓๑

โทรสาร ๐ ๕๕๗๐ ๖๕๑๘

ข้อมูลพื้นฐานโรงเรียนและแบบตอรับน้กศึษาฝึกประสบการณ้
วิชาชีพรู ชั้น.....

ปีการศึษา.....

โรงเรียน

สังกัด

แบบตอบรับนักศึกษา
เข้าฝึกประสบการณ์วิชาชีพครู ชั้น.....
ภาคเรียนที่ ปีการศึกษา

ชื่อสถานศึกษา /โรงเรียน.....
 ที่อยู่เลขที่..... หมู่ที่..... ถนน..... ตำบล.....
 อำเภอ..... จังหวัด..... รหัสไปรษณีย์.....
 โทร สังกัด

- ไม่สามารถรับนักศึกษาฝึกประสบการณ์วิชาชีพครูได้
 ยินดีรับนักศึกษาฝึกประสบการณ์วิชาชีพครู
 ดังรายชื่อต่อไปนี้ จำนวน.....คน

1. รหัสนักศึกษา ชื่อ - สกุล..... โปรแกรมวิชา.....
2. รหัสนักศึกษา ชื่อ - สกุล..... โปรแกรมวิชา.....
3. รหัสนักศึกษา ชื่อ - สกุล..... โปรแกรมวิชา.....
4. รหัสนักศึกษา ชื่อ - สกุล..... โปรแกรมวิชา.....
5. รหัสนักศึกษา ชื่อ - สกุล..... โปรแกรมวิชา.....
6. รหัสนักศึกษา ชื่อ - สกุล..... โปรแกรมวิชา.....
7. รหัสนักศึกษา ชื่อ - สกุล..... โปรแกรมวิชา.....
8. รหัสนักศึกษา ชื่อ - สกุล..... โปรแกรมวิชา.....
9. รหัสนักศึกษา ชื่อ - สกุล..... โปรแกรมวิชา.....
10. รหัสนักศึกษา ชื่อ - สกุล..... โปรแกรมวิชา.....

ลงชื่อ.....

(.....)

ตำแหน่ง

ผู้กรอกข้อมูล

เอกสารหมายเลข 2

ข้อมูลพื้นฐานของโรงเรียน

คำชี้แจง โปรดกรอกข้อมูลที่เป็นจริงเกี่ยวกับสถานศึกษาของท่าน

1. จำนวนครูจำแนกตามวิทยฐานะ วุฒิการศึกษา ประจำสาขาวิชา และอายุราชการ

ชื่อ - สกุล	ข้อมูล				
	ตำแหน่ง	วิทยฐานะ	วุฒิการศึกษา	กลุ่มสาระ	อายุราชการ (ปี)

2. ข้อมูลการประเมินจากสำนักงานรับรองมาตรฐานและประเมินคุณภาพการศึกษา (สมศ.)

ผลการประเมิน	ผลการประเมินโดยภาพรวม

หมายเหตุ :: 1. แนบสำเนาวุฒิการศึกษาของครูที่เลี้ยงตรงตามสาขาวิชา
2. แนบสำเนาผลการประเมินสถานศึกษา จาก สมศ.

3. ข้อมูลนักเรียน

ระดับชั้น	จำนวน ห้องเรียน	จำนวนนักเรียนรวม (คน)		
		ชาย	หญิง	รวม

4. ข้อมูลบ้านพักและสวัสดิการอื่น ๆ ที่สามารถสนับสนุนนักศึกษาขณะปฏิบัติการสอนในสถานศึกษา

สวัสดิการ	จำนวน	รายละเอียด

5. จำนวนชั่วโมงวิชาเอกที่สามารถจัดให้นักศึกษาได้ตรงตามเกณฑ์ (8-12) ชั่วโมง/สัปดาห์/คน

สาขาวิชาเอก	จำนวน นักศึกษาที่ ต้องการ	จำนวน ชั่วโมง/ สัปดาห์/คน	สอนระดับชั้น

5. ข้อมูลเพิ่มเติม

.....

.....

.....

.....

.....

.....

.....

.....

.....

.....

.....

.....

.....

.....

.....

ลงชื่อ.....

(.....)

ตำแหน่ง

ผู้กรอกข้อมูล



ที่ ศธ ๐๕๓๖/ว

มหาวิทยาลัยราชภัฏกำแพงเพชร

อำเภอเมือง จังหวัดกำแพงเพชร ๖๒๐๐๐

เรื่อง ขอเชิญร่วมสัมมนาครูพี่เลี้ยง นักศึกษาฝึกประสบการณ์วิชาชีพครู ชั้น.....

เรียน ผู้อำนวยการโรงเรียน.....

สิ่งที่ส่งมาด้วย ๑. แบบตอบรับการเข้าร่วมกิจกรรม

จำนวน ๑ ฉบับ

๒. กำหนดการ

จำนวน ๑ ฉบับ

ด้วยภาคเรียนที่ ปีการศึกษาทางคณะครุศาสตร์ มหาวิทยาลัยราชภัฏกำแพงเพชร ได้ดำเนินการจัดส่งนักศึกษาฝึกประสบการณ์วิชาชีพครู ให้เป็นไปตามหลักสูตรที่คุรุสภากำหนด โดยมีวัตถุประสงค์เพื่อเสริมสร้างลักษณะความเป็นครูที่ดี สามารถนำทฤษฎีที่ได้เรียนรู้มาปฏิบัติหน้าที่และสามารถจัดกิจกรรมเรียนรู้ พัฒนาผู้เรียนได้อย่างเต็มความสามารถ ระหว่างวันที่ -

ในการนี้คณะครุศาสตร์ มหาวิทยาลัยราชภัฏกำแพงเพชร จึงได้กำหนดจัดกิจกรรมสัมมนาครูพี่เลี้ยง นักศึกษาฝึกประสบการณ์วิชาชีพครู เพื่อติดตามผลการฝึกประสบการณ์ ปัญหาที่เกิดขึ้น เพื่อหาแนวทางแก้ปัญหาร่วมกันระหว่างสถานศึกษาและมหาวิทยาลัย จึงใคร่ขอเรียนเชิญผู้อำนวยการ/ครูพี่เลี้ยง เข้าร่วมกิจกรรมดังกล่าว ในวันที่ ณ พร้อมทั้งขออนุญาตนำนักศึกษาเข้าร่วมกิจกรรมสัมมนากลางภาคในวันที่ ทั้งนี้ขอความอนุเคราะห์ส่งแบบตอบรับเข้าร่วมกิจกรรมสัมมนาครูพี่เลี้ยง กลับมายังคณะครุศาสตร์ มหาวิทยาลัยราชภัฏกำแพงเพชร ทาง e-mail : nic1wut@hotmail.com หรือแจ้งทางโทรศัพท์/โทรสาร ๐๕๕ - ๗๐๖๕๑๘ ภายในวันที่

จักเป็นพระคุณยิ่ง

จึงเรียนมาเพื่อโปรดพิจารณา

ขอแสดงความนับถือ

(.....)

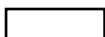
รองอธิการบดี รักษาราชการแทน

อธิการบดีมหาวิทยาลัยราชภัฏกำแพงเพชร

ฝ่ายฝึกประสบการณ์วิชาชีพครู คณะครุศาสตร์

โทร. ๐ ๕๕๗๐ ๖๕๕๕ ต่อ ๒๐๓๑

โทรสาร ๐ ๕๕๗๐ ๖๕๑๘



แบบตอบรับเข้าร่วมสัมมนาครูพี่เลี้ยงนักศึกษาฝึกประสบการณ์วิชาชีพครู

ภาคเรียนที่ ปีการศึกษา วันที่

ณ

ชื่อสถานศึกษา / โรงเรียน.....เลขที่.....หมู่ที่.....ถนน.....

ตำบล.....อำเภอ.....จังหวัด.....รหัสไปรษณีย์.....

เบอร์โทร โทรสาร

E-mail/facebook

 ไม่สามารถเข้าร่วมกิจกรรมสัมมนาครูพี่เลี้ยง ยินดีร่วมกิจกรรมสัมมนาครูพี่เลี้ยง

รายชื่อผู้เข้าร่วมประชุม จำนวน.....ท่าน

1. ชื่อ - สกุล.....ตำแหน่ง.....โทรศัพท์

2. ชื่อ - สกุล.....ตำแหน่ง.....โทรศัพท์

3. ชื่อ - สกุล.....ตำแหน่ง.....โทรศัพท์

4. ชื่อ - สกุล.....ตำแหน่ง.....โทรศัพท์

5. ชื่อ - สกุล.....ตำแหน่ง.....โทรศัพท์

ลงชื่อ.....

(.....)

ผู้กรอกข้อมูล

หมายเหตุ

กรุณาส่งกลับมายังคณะครุศาสตร์ มหาวิทยาลัยราชภัฏกำแพงเพชรภายในวันที่ 20 กรกฎาคม 2559

กำหนดการกิจกรรมสัมมนาครูพี่เลี้ยง
 นักศึกษาฝึกประสบการณ์วิชาชีพครู คณะครุศาสตร์ มหาวิทยาลัยราชภัฏกำแพงเพชร
 ภาคเรียนที่ ปีการศึกษาวันที่
 ณ

เวลา	รายการ

ฝ่ายฝึกประสบการณ์วิชาชีพครู คณะครุศาสตร์

โทร. ๐ ๕๕๗๐ ๖๕๕๕ ต่อ ๒๒๗๐

โทรสาร ๐ ๕๕๗๐ ๖๕๑๘



ที่ ศธ ๐๕๓๖/ว

มหาวิทยาลัยราชภัฏกำแพงเพชร

อำเภอเมือง จังหวัดกำแพงเพชร ๖๒๐๐๐

.....

เรื่อง ส่งตัวนักศึกษาฝึกประสบการณ์วิชาชีพครู ชั้น.....

เรียน ผู้อำนวยการโรงเรียน.....

สิ่งที่ส่งมาด้วย ๑. รายชื่อนักศึกษาฝึกประสบการณ์วิชาชีพครู

จำนวน ๑ ฉบับ

๒. แบบประเมิน

จำนวน เล่ม

ด้วย ในภาคเรียนที่ ปีการศึกษา คณะครุศาสตร์ มหาวิทยาลัยราชภัฏกำแพงเพชร ได้กำหนดให้นักศึกษา ออกฝึกประสบการณ์วิชาชีพครู ชั้น..... ในระหว่างวันที่ - ทั้งนี้เพื่อนักศึกษาได้ออกฝึกประสบการณ์วิชาชีพครูในสถานศึกษาจริง และเป็นการเพิ่มพูนความรู้ ประสบการณ์อันเป็นแนวทางปฏิบัติงานในหน้าที่ครูให้มีประสิทธิภาพต่อไป

ดังนั้น คณะครุศาสตร์ มหาวิทยาลัยราชภัฏกำแพงเพชร จึงใคร่ขอความอนุเคราะห์จากท่านให้นักศึกษาได้ปฏิบัติการฝึกประสบการณ์วิชาชีพครู ชั้น..... และขอความอนุเคราะห์จากท่านโปรดดำเนินการ ดังนี้

๑. แต่งตั้งครูผู้สอนในหน่วยงานของท่านเป็นผู้ควบคุมการฝึกสอนของนักศึกษา
๒. ทำการประเมินผลการฝึกสอน
๓. เมื่อการฝึกสอนสิ้นสุดแล้ว กรุณาส่งแบบประเมินกลับมายังมหาวิทยาลัยราชภัฏกำแพงเพชร ภายในวันที่

จึงเรียนมาเพื่อพิจารณา

ขอแสดงความนับถือ

(.....)

รองอธิการบดี ปฏิบัติราชการแทน

อธิการบดีมหาวิทยาลัยราชภัฏกำแพงเพชร

ฝ่ายฝึกประสบการณ์วิชาชีพครู

คณะครุศาสตร์ มหาวิทยาลัยราชภัฏกำแพงเพชร

โทร. ๐-๕๕๗๐-๖๕๕๕ ต่อ ๒๒๗๐

รายนามนักศึกษาออกฝึกประสบการณ์วิชาชีพครู ชั้น.....
 หน่วยฝึกประสบการณ์วิชาชีพ โรงเรียน.....
 ระหว่างวันที่ -

ลำดับ ที่	รหัส นักศึกษา	ชื่อ - สกุล	โปรแกรมวิชา	เบอร์โทร	หมายเหตุ



ที่ ศธ ๐๕๓๖/ว

มหาวิทยาลัยราชภัฏกำแพงเพชร

อำเภอเมือง จังหวัดกำแพงเพชร ๖๒๐๐๐

.....

เรื่อง ขอความอนุเคราะห์กรอกประวัติครูพี่เลี้ยง นักศึกษาฝึกประสบการณ์วิชาชีพครู ชั้น.....

เรียน ผู้อำนวยการโรงเรียน

สิ่งที่ส่งมาด้วย ๑. แบบกรอกประวัติครูพี่เลี้ยง

จำนวน ๑ ฉบับ

ตามที่คณะครุศาสตร์ มหาวิทยาลัยราชภัฏกำแพงเพชร ได้จัดส่งนักศึกษาหลักสูตรครุศาสตรบัณฑิต เข้าฝึกประสบการณ์วิชาชีพครู ชั้น..... ในภาคเรียนที่ ปีการศึกษา..... ในสถานศึกษาของท่าน ระหว่างวันที่ ถึง วันที่ และมอบหมายให้สถานศึกษาแต่งตั้งครูพี่เลี้ยงให้กับนักศึกษาฝึกประสบการณ์วิชาชีพครู

ในการนี้ คณะครุศาสตร์ มหาวิทยาลัยราชภัฏกำแพงเพชร จึงขอความอนุเคราะห์ครูพี่เลี้ยงกรอกแบบประวัติ ตามแบบฟอร์มที่แนบทำนี้ และขอความอนุเคราะห์ส่งกลับที่ คณะครุศาสตร์ มหาวิทยาลัยราชภัฏกำแพงเพชร (โดยทำหนังสือเรียน คณบดีคณะครุศาสตร์) จักเป็นพระคุณยิ่ง

จึงเรียนมาเพื่อโปรดพิจารณา

ขอแสดงความนับถือ

(.....)

รองอธิการบดี ปฏิบัติราชการแทน

อธิการบดีมหาวิทยาลัยราชภัฏกำแพงเพชร

ฝ่ายฝึกประสบการณ์วิชาชีพครู คณะครุศาสตร์

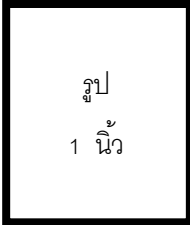
โทร ๐ ๕๕๗๐ ๖๕๕๕ ต่อ ๒๒๗๐

โทรสาร ๐ ๕๕๗๐ ๖๕๑๘



คณะครุศาสตร์ มหาวิทยาลัยราชภัฏกำแพงเพชร

Faculty of Education , Kamphaeng Phet Rajabhat University.



ทะเบียนประวัติครูพี่เลี้ยง

ข้อมูลโรงเรียน

ชื่อโรงเรียน
ที่อยู่ เลขที่ หมู่ที่ ตรอก/ซอย/ถนน แขวง / ตำบล
เขต/อำเภอ/กิ่งอำเภอ จังหวัด รหัสไปรษณีย์
โทรศัพท์ สังกัด

ข้อมูลส่วนตัว

ชื่อ - สกุล วัน/เดือน/ปีเกิด [][]/[][]/[][][][]
ศาสนา เชื้อชาติ บ้านเลขที่ หมู่ที่ ตรอก/ถนน/ซอย แขวง/ตำบล
เขต/อำเภอ/กิ่งอำเภอ จังหวัด รหัสไปรษณีย์ โทรศัพท์
E-mail วันที่บรรจุ [][]/[][]/[][][][] ระดับ

วุฒิการศึกษา

- [] ปริญญาตรี วุฒิ (ชื่อย่อ)..... วิชาเอก.....
สถาบันปีที่สำเร็จการศึกษา.....
[] ปริญญาโท วุฒิ (ชื่อย่อ)..... วิชาเอก.....
สถาบันปีที่สำเร็จการศึกษา.....
[] ปริญญาเอก วุฒิ (ชื่อย่อ)..... วิชาเอก.....
สถาบันปีที่สำเร็จการศึกษา.....

รางวัล/ประกาศเกียรติคุณ

Table with 4 columns: ลำดับที่, ปีการศึกษา, รางวัลที่ได้รับ, หน่วยงานที่มอบรางวัล

นักศึกษาที่รับผิดชอบ

- [] ชั้นปฏิบัติการสอนในสถานศึกษา 1 [] ชั้นปฏิบัติการสอนในสถานศึกษา 2
1. รหัสนักศึกษา ชื่อ - สกุล โปรแกรมวิชา
2. รหัสนักศึกษา ชื่อ - สกุล โปรแกรมวิชา
3. รหัสนักศึกษา ชื่อ - สกุล โปรแกรมวิชา



ที่ ศธ ๐๕๓๖/ว

มหาวิทยาลัยราชภัฏกำแพงเพชร
อำเภอเมือง จังหวัดกำแพงเพชร ๖๒๐๐๐

.....

เรื่อง แจ้งตารางนิเทศนักศึกษาฝึกประสบการณ์วิชาชีพครู ชั้น.....

เรียน ผู้อำนวยการโรงเรียน

สิ่งที่ส่งมาด้วย ๑. ตารางนิเทศนักศึกษา จำนวน ๑ ชุด

ตามที่คณะครุศาสตร์ มหาวิทยาลัยราชภัฏกำแพงเพชร ได้จัดส่งนักศึกษาระดับปริญญาตรี หลักสูตรครุศาสตรบัณฑิต เข้าฝึกประสบการณ์วิชาชีพครู ชั้น..... ในภาคเรียนที่ ปีการศึกษา..... ในสถานศึกษาของท่านนั้น เพื่อเป็นการติดตามผลการฝึกประสบการณ์วิชาชีพครู ของนักศึกษา คณะครุศาสตร์ มหาวิทยาลัยราชภัฏกำแพงเพชร จึงขอแจ้งตารางการนิเทศนักศึกษาฝึกประสบการณ์วิชาชีพครู ตามเอกสารแนบที่ส่งมาพร้อมนี้

จึงเรียนมาเพื่อโปรดพิจารณา

ขอแสดงความนับถือ

(.....)

รองอธิการบดี ปฏิบัติราชการแทน

อธิการบดีมหาวิทยาลัยราชภัฏกำแพงเพชร

ฝ่ายฝึกประสบการณ์วิชาชีพครู คณะครุศาสตร์

โทร. ๐ ๕๕๗๐ ๖๕๕๕ ต่อ ๒๒๗๐

โทรสาร ๐ ๕๕๗๐ ๖๕๑๘

บันทึกข้อความ



บันทึกข้อความ

ส่วนราชการ คณะครุศาสตร์ มหาวิทยาลัยราชภัฏกำแพงเพชร

ที่ - วันที่

เรื่อง สำรจรายชื่อนักศึกษาฝึกประสบการณ์วิชาชีพรู ชั้น.....

เรียน ประธานโปรแกรมวิชา

สิ่งที่แนบมาด้วย ๑. รายชื่อนักศึกษาฝึกประสบการณ์วิชาชีพรู ชั้น.....

จำนวน ๑ ฉบับ

ด้วย นักศึกษาชั้นปีที่ คณะครุศาสตร์ ต้องทำการลงทะเบียนเรียนในรายวิชาฝึกประสบการณ์วิชาชีพรู ชั้น..... (ฝึกสอน) ภาคเรียนที่ ตามหลักสูตรครุศาสตรบัณฑิต ในระหว่างวันที่ - วันที่

ดังนั้น ฝ่ายฝึกประสบการณ์วิชาชีพรู จึงใคร่ขอความอนุเคราะห์ให้ทางโปรแกรมวิชาทำการสำรจรายชื่อนักศึกษาพร้อมทั้งหน่วยฝึกประสบการณ์วิชาชีพรู (ตามเอกสารแนบ) และส่งคืนฝ่ายฝึกประสบการณ์วิชาชีพรู ภายในวันที่ เพื่อจักนำข้อมูลมาดำเนินการแจ้งสถานศึกษาต่อไป

จึงเรียนมาเพื่อโปรดพิจารณา

(.....)

ตำแหน่ง



บันทึกข้อความ

ส่วนราชการ คณะครุศาสตร์ มหาวิทยาลัยราชภัฏกำแพงเพชร

ที่ - วันที่

เรื่อง แจ้งตารางนิเทศนักศึกษาฝึกประสบการณ์วิชาชีพรู ภาคเรียนที่ ปีการศึกษา

เรียน ประธานโปรแกรมวิชา

สิ่งที่แนบมาด้วย ๑. ตารางนิเทศนักศึกษาฝึกประสบการณ์วิชาชีพรู จำนวน ๑ ฉบับ

ด้วยฝ่ายฝึกประสบการณ์วิชาชีพรู คณะครุศาสตร์ มหาวิทยาลัยราชภัฏกำแพงเพชร ได้จัดส่งนักศึกษาหลักสูตรครุศาสตรบัณฑิต ออกฝึกประสบการณ์วิชาชีพรู ชั้น.....ระหว่างวันที่ - มีหน่วยฝึกที่รับนักศึกษา เข้าฝึก ๆ จำนวน..... โรงเรียน

เพื่อเป็นการติดตามผลการปฏิบัติการฝึกประสบการณ์วิชาชีพรูของนักศึกษา ฝ่ายฝึกประสบการณ์วิชาชีพรูจึงกำหนดตารางนิเทศ ระหว่างวันที่ - และได้จัดทำแบบสำรวจการออกนิเทศแล้วนั้น ดังนั้น ฝ่ายฝึกประสบการณ์ฯ จึงขอแจ้งตารางนิเทศ และใคร่ขอความอนุเคราะห์อาจารย์ออกนิเทศนักศึกษารถออกเวลา ๐๘.๐๐ น. ณ

จึงเรียนมาเพื่อโปรดพิจารณา

(.....)

ตำแหน่ง



บันทึกข้อความ

ส่วนราชการ คณะครุศาสตร์ มหาวิทยาลัยราชภัฏกำแพงเพชร

ที่ - วันที่

เรื่อง เชิญประชุม

เรียน ประธานโปรแกรมวิชา

ด้วยฝ่ายฝึกประสบการณ์วิชาชีพครู ได้กำหนดให้.....(ลักษณะกิจกรรมที่จะดำเนินการ)..... ในวันที่ รายละเอียด ดังนี้

๑.

๒.

๓.

ดังนั้น ฝ่ายฝึกประสบการณ์วิชาชีพครู จึงได้เรียนเชิญท่านเข้าร่วมประชุม เพื่อ

ในวันที่ เวลา น. ณ

จึงเรียนมาเพื่อโปรดพิจารณา

(.....)

ตำแหน่ง



บันทึกข้อความ

ส่วนราชการ คณะครุศาสตร์ มหาวิทยาลัยราชภัฏกำแพงเพชร

ที่ - วันที่

เรื่อง คະแนนภาระงาน นักศึกษาฝึกประสบการณ์วิชาชีพครู ประจำภาคเรียนที่ ปีการศึกษา

เรียน ประธานโปรแกรมวิชา

สิ่งที่แนบมาด้วย ๑. แบบฟอร์มกรอกคะแนน

จำนวน ๑ ชุด

ด้วยนักศึกษาฝึกประสบการณ์วิชาชีพครู ชั้น..... ภาคเรียนที่
ปีการศึกษา ได้สิ้นสุดการฝึกประสบการณ์วิชาชีพครูเมื่อวันที่แล้วนั้น และ
นักศึกษาได้นำภาระงานที่ได้รับมอบหมายจากมหาวิทยาลัย ฯ ส่งยังโปรแกรมวิชาครบทุกงานแล้ว และเพื่อ
เป็นการตรวจสอบว่าการจัดทำภาระงานงานของนักศึกษาฝึกประสบการณ์วิชาชีพครูสมบูรณ์และครบถ้วน

ดังนั้น จึงใคร่ขอให้ทางโปรแกรมวิชาได้ตรวจและเป็นผู้ให้คะแนนภาระงานแก่นักศึกษา
(ตามแบบฟอร์มกรอกคะแนนที่แนบ) และขอให้ส่งคะแนนมายังฝ่ายฝึกประสบการณ์วิชาชีพครู ภายในวันที่
.....เพื่อที่ทางฝ่ายฝึก ฯ จะได้ดำเนินการรวบรวมคะแนนและจัดส่งผลการเรียนให้แก่
นักศึกษา

จึงเรียนมาเพื่อโปรดพิจารณา

(.....)

ตำแหน่ง

คำสั่ง

(คำสั่งดำเนินกิจกรรม , คำสั่งนิเทศ นักศึกษา)



คำสั่งคณะกรรมการ มหาวิทยาลัยราชภัฏกำแพงเพชร

ที่/

เรื่อง แต่งตั้งคณะกรรมการดำเนินกิจกรรม.....

ภาคเรียนที่ ปีการศึกษา

ด้วยคณะกรรมการ มหาวิทยาลัยราชภัฏกำแพงเพชร กำหนดจัดกิจกรรม.....
ภาคเรียนที่ ปีการศึกษา ในวันที่

เพื่อให้การดำเนินงานเป็นไปด้วยความเรียบร้อยและสำเร็จตามวัตถุประสงค์ อาศัยอำนาจตาม
ความในมาตรา ๓๑ แห่งพระราชบัญญัติมหาวิทยาลัยราชภัฏ พ.ศ.๒๕๔๗ มหาวิทยาลัยราชภัฏกำแพงเพชร
จึงแต่งตั้งคณะกรรมการดำเนินงาน ดังต่อไปนี้

๑. คณะกรรมการอำนวยการ มีหน้าที่ให้คำปรึกษา ให้ข้อเสนอแนะ แก้ปัญหา และสั่งการตาม
เห็นสมควร ประกอบด้วย

คณบดีคณะกรรมการ	ประธานกรรมการ
รองคณบดีฝ่ายบริหาร วางแผนและพัฒนา	กรรมการ
รองคณบดีฝ่ายวิจัยและบริการวิชาการ	กรรมการ
รองคณบดีฝ่ายกิจการนักศึกษา	กรรมการ
รองคณบดีฝ่ายประกันคุณภาพการศึกษา	กรรมการ
รองคณบดีฝ่ายวิชาการ	กรรมการและเลขานุการ

๒. กรรมการดำเนินการ

๒.๑ ฝ่ายประสานงาน มีหน้าที่ติดต่อประสานงานกับฝ่ายต่างๆ ให้ดำเนินไปด้วยความ
เรียบร้อยตามกำหนดการจัดกิจกรรม ประกอบด้วย

.....	หัวหน้า
.....	ผู้ช่วย
.....	ผู้ช่วย
.....	ผู้ช่วย

๒./ฝ่าย.....

๒.๒ ฝ่ายอาคารสถานที่ มีหน้าที่จัดเตรียมสถานที่สำหรับการจัดกิจกรรมการสัมมนาของแต่ ละโปรแกรมวิชาประกอบด้วย

..... หัวหน้า
 ผู้ช่วย
 ผู้ช่วย
 ผู้ช่วย

๒.๓ ฝ่ายโสตทัศนอุปกรณ์ มีหน้าที่ติดตั้งเครื่องฉายภาพ จอรับภาพ อุปกรณ์อิเล็กทรอนิกส์ บันทึกภาพตลอดการดำเนินกิจกรรม ประกอบด้วย

..... หัวหน้า
 ผู้ช่วย
 ผู้ช่วย
 ผู้ช่วย

๒.๔ ฝ่ายสวัสดิการ มีหน้าที่จัดอาหารกลางวัน น้ำดื่ม อาหารว่าง สำหรับ วิทยากร และ คณะกรรมการผู้รับผิดชอบ ประกอบด้วย

..... หัวหน้า
 ผู้ช่วย
 ผู้ช่วย
 ผู้ช่วย

๒.๕ ฝ่ายรับรายงานตัว มีหน้าที่จัดเตรียมเอกสารและรายชื่อนักศึกษาทุกโปรแกรมวิชาและ รวบรวมสรุปลงสมุดผู้เข้าร่วมกิจกรรม ประกอบด้วย

..... หัวหน้า
 ผู้ช่วย
 ผู้ช่วย
 ผู้ช่วย

๒.๖ ฝ่ายพิธีกรและพิธีการ มีหน้าที่เป็นพิธีกรตลอดกิจกรรม ประกอบด้วย

..... หัวหน้า
 ผู้ช่วย
 ผู้ช่วย
 ผู้ช่วย

๓./ฝ่าย.....

๒.๗ ฝ่ายดำเนินการจัดกิจกรรม มีหน้าที่ ควบคุม ดูแล และให้แนวคิดแก่นักศึกษาในการ
ทำกิจกรรม ประกอบด้วย

..... หัวหน้า
..... ผู้ช่วย
..... ผู้ช่วย
..... ผู้ช่วย

๒.๘ ฝ่ายประเมินผล มีหน้าที่จัดประเมินผลการจัดงานในภาพรวมประกอบด้วย

..... หัวหน้า
..... ผู้ช่วย
..... ผู้ช่วย
..... ผู้ช่วย

๒.๙ ฝ่ายการเงิน ทำหน้าที่ประสานงานบริหารงบประมาณ จัดทำเรื่องซื้อจ้าง ประกอบด้วย

..... หัวหน้า
..... ผู้ช่วย
..... ผู้ช่วย
..... ผู้ช่วย

ทั้งนี้มอบให้รองคณบดีฝ่ายวิชาการ และคณะกรรมการดำเนินงานฝ่ายฝึกประสบการณ์
วิชาชีพครูเป็นผู้ดูแลให้กิจกรรมนี้เป็นไปด้วยความเรียบร้อย

สั่ง ณ วันที่ (เดือน)..... พ.ศ.

(.....)

คณบดีคณะครุศาสตร์



คำสั่งมหาวิทยาลัยราชภัฏกำแพงเพชร

ที่/.....

เรื่อง แต่งตั้งอาจารย์นิเทศและพนักงานขับรถยนต์นิเทศนักศึกษาฝึกประสบการณ์วิชาชีพครู

ด้วย ในภาคเรียนที่ ฝ่ายฝึกประสบการณ์วิชาชีพครู คณะครุศาสตร์ ได้จัดส่งนักศึกษาโปรแกรมวิชาต่าง ๆ ในสาขาครุศาสตร์บัณฑิต ออกฝึกประสบการณ์วิชาชีพครู ชั้น..... เพื่อให้การนิเทศดำเนินไปด้วยความเรียบร้อย มหาวิทยาลัยราชภัฏกำแพงเพชร จึงแต่งตั้งอาจารย์ทำหน้าที่นิเทศก์ ติดตามผลงาน เยี่ยมโรงเรียนและผู้บริหารสถานศึกษา พร้อมแต่งตั้งพนักงานขับรถยนต์ ตั้งแต่วันที่ - ดังรายชื่อต่อไปนี้

๑. อาจารย์นิเทศ

โปรแกรมวิชา.....

๑.

๒.

๓.

๔.

๕.

โปรแกรมวิชา.....

๑.

๒.

๓.

๔.

๕.

โปรแกรมวิชา.....

๑.

๒.

๓.

๔.

๕.

๒./โปรแกรม.....

โปรแกรมวิชา.....

- ๑.
- ๒.
- ๓.
- ๔.
- ๕.

โปรแกรมวิชา.....

- ๑.
- ๒.
- ๓.
- ๔.
- ๕.

โปรแกรมวิชา.....

- ๑.
- ๒.
- ๓.
- ๔.
- ๕.

โปรแกรมวิชา.....

- ๑.
- ๒.
- ๓.
- ๔.
- ๕.

พนักงานขับรถยนต์

.....

สั่ง ณ วันที่ (เดือน)..... พ.ศ.

(.....)

อธิการบดีมหาวิทยาลัยราชภัฏกำแพงเพชร

แบบฟอร์มงาน
ในงานฝึกประสบการณ์วิชาชีพรู



แบบฟอร์มเลือกหน่วยฝึกประสบการณ์วิชาชีพครู
คณะครุศาสตร์ มหาวิทยาลัยราชภัฏกำแพงเพชร

วันที่/...../.....

เรื่อง รายชื่อเลือกหน่วยฝึกประสบการณ์วิชาชีพครู

- ชั้นปฏิบัติงานวิชาชีพครูระหว่างเรียน 1 ชั้นปฏิบัติงานวิชาชีพครูระหว่างเรียน 2
 ชั้นปฏิบัติการสอนในสถานศึกษา 1 ชั้นปฏิบัติการสอนในสถานศึกษา 2

เรียน คณบดีคณะครุศาสตร์

ด้วยข้าพเจ้า (นาย/ นางสาว).....

นักศึกษาหลักสูตร ครุศาสตร์บัณฑิต (ค.บ.) วิทยาศาสตร์บัณฑิต – ครุศาสตร์บัณฑิต (วท.บ. – ค.บ.)

รหัสประจำตัว โปรแกรมวิชา

มีความประสงค์ขออนุญาตออกฝึกประสบการณ์วิชาชีพครู ณ โรงเรียน

สังกัด หมู่ที่ ตำบล อำเภอ

จังหวัด รหัสไปรษณีย์ โทร. (โรงเรียน)

โทร. (นักศึกษา) Facebook

ขอแสดงความนับถือ

ลงชื่อ

(.....)

นักศึก

ความคิดเห็นของโปรแกรมวิชา	ความคิดเห็นของรองคณบดีฝ่ายฝึก ๗
.....
ลงชื่อ ประธานโปรแกรมวิชา	ลงชื่อ
...../...../...../...../.....
เพื่อโปรดพิจารณาอนุญาตและลงนามในหนังสือขอความอนุเคราะห์สถานที่ฝึกประสบการณ์	
วิชาชีพครู	
คำสั่งคณบดี	
<input type="checkbox"/> อนุญาต <input type="checkbox"/> ไม่อนุญาต เนื่องจาก	
ลงชื่อ คณบดีคณะครุศาสตร์	
...../...../.....	

ปช. 2/1

รูป
1 นิ้ว

ทะเบียนประวัติ

นักศึกษาฝึกประสบการณ์วิชาชีพครู ชั้นปฏิบัติการสอนในสถานศึกษา 1
โปรแกรมวิชา รหัสนักศึกษา

ประวัติส่วนตัว

ชื่อ/ชื่อสกุล (นาย/นาง/นางสาว)

(Mr./Ms./Mrs.) เลขบัตรประจำตัวประชาชน

ชื่อเล่น วัน/เดือน/ปีเกิด อายุ ปี ศาสนา

ที่อยู่ปัจจุบันที่ติดต่อดี เลขที่ ตำบล อำเภอ จังหวัด

รหัสไปรษณีย์ โทรศัพท์ E-mail

ภูมิลำเนา เลขที่ ตำบล อำเภอ จังหวัด

รหัสไปรษณีย์ โทรศัพท์ E-mail

ปัญหาด้านสุขภาพ สุขภาพดี มีโรคประจำตัว คือ หมูโหด คือ

ความสามารถพิเศษ

ระยะเวลาเข้าฝึก ตั้งแต่วันที่ เดือน พ.ศ. ถึง วันที่ เดือน พ.ศ.

ชื่อ - สกุล บิดา อายุ ปี อาชีพ

ที่อยู่ โทร.

ชื่อ - สกุล บิดา อายุ ปี อาชีพ

ที่อยู่ โทร.

ข้อมูลหน่วยฝึก

โรงเรียนสังกัด

หมู่ที่ ตำบล อำเภอ จังหวัด รหัสไปรษณีย์

โทรศัพท์ จำนวนครูคน จำนวนนักเรียนคน จัดการเรียนการสอนระดับชั้น

ข้อมูลครูที่เลี้ยง

ชื่อ - สกุล (นาย/นาง/นางสาว)

วุฒิการศึกษา สาขาวิชา

โทรศัพท์ ประสบการณ์การทำงาน ปี สังกัด

เรียน คณะศึกษาศาสตร์

อนึ่งให้นักศึกษานี้ทำการฝึกประสบการณ์วิชาชีพครู
ในโรงเรียน

ลงชื่อ

(.....)

ตำแหน่ง

ลงชื่อ

(.....)

นักศึกษาฝึกประสบการณ์วิชาชีพครู

ลงชื่อ

(.....)

ครูที่เลี้ยงนักศึกษาฝึกประสบการณ์วิชาชีพครู

** สำหรับส่งคืนมหาวิทยาลัยราชภัฏกำแพงเพชร

ปช. 2/1

รูป
1 นิ้ว

ทะเบียนประวัติ

นักศึกษาฝึกประสบการณ์วิชาชีพรู ชั้นปฏิบัติการสอนในสถานศึกษา 1
โปรแกรมวิชา รหัสนักศึกษา

ข้อมูลหน่วยฝึกประสบการณ์

ชื่อโรงเรียน

สังกัด ตำบล อำเภอ จังหวัด

รหัสไปรษณีย์ โทรศัพท์ เปิดสอนระดับชั้น ถึงระดับชั้น

ชื่อ - สกุล ผู้อำนวยการ

ชื่อครูที่เลี้ยง ประสบการณ์ทำงาน

วุฒิการศึกษาสูงสุด สาขาวิชาเอก

ข้อมูลส่วนตัวนักศึกษา

ชื่อ/ชื่อสกุล (นาย/นาง/นางสาว)

ชื่อเล่น วัน/เดือน/ปีเกิด อายุ ปี ศาสนา

ที่อยู่ปัจจุบันที่ติดต่อได้ เลขที่ ตำบล อำเภอ จังหวัด

รหัสไปรษณีย์ โทรศัพท์ E-mail

ภูมิลำเนา เลขที่ ตำบล อำเภอ จังหวัด

รหัสไปรษณีย์ โทรศัพท์ E-mail

ปัญหาด้านสุขภาพ สุขภาพดี มีโรคประจำตัว คือ หมุ่โลหิต คือ

ความสามารถพิเศษ

ระยะเวลาเข้าฝึก ตั้งแต่วันที่ เดือน พ.ศ. ถึง วันที่ เดือน พ.ศ.

กำลังศึกษาระดับปริญญาตรีโปรแกรมวิชา ชั้นปีที่

ลงชื่อ

(.....)

นักศึกษาฝึกประสบการณ์วิชาชีพรู

** สำหรับเก็บไว้ที่สถานศึกษา

ประวัติผู้เขียน

ชื่อ – ชื่อสกุล นางสาวณิชารีย์ วุฒิชุมภู
วันเดือนปีเกิด 16 มกราคม 2529
สถานที่เกิด อำเภอเมือง จังหวัดกำแพงเพชร
ที่อยู่ 60 หมู่ 6 ตำบลนาบ่อคำ อำเภอเมือง จังหวัดกำแพงเพชร 62000
โทร 088-2821491
สถานที่ทำงาน มหาวิทยาลัยราชภัฏกำแพงเพชร
69 หมู่ที่ 1 ตำบลนครชุม อำเภอเมือง จังหวัดกำแพงเพชร 62000
ประวัติการศึกษา วท.บ.วิทยาศาสตร์บัณฑิต (วิทยาการคอมพิวเตอร์)
คณะวิทยาศาสตร์และเทคโนโลยี มหาวิทยาลัยราชภัฏกำแพงเพชร